



## ПРОБЛЕМА

очистка чувствительных поверхностей;  
- удаляет: Жир, Масло, Кровь, Колу,  
Винный Уксус, Вино, Молоко, Кофе,  
Мармелад, Плесень, Следы резины.  
- загрязнение фуговочных стыков.  
- нейтрализует Кислоты.

## РЕШЕНИЕ



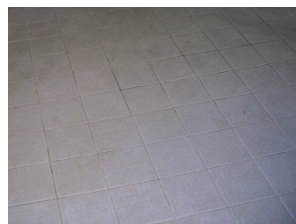
### Finalit Nr. 1 Интенсивный очиститель



до



после



до



после

### Продукт – Finalit Nr. 1 Интенсивный очиститель

Пример из практики:

Проявление солей и минералов, на клинкерной ( кирпичной ) террасе:

Терраса была 4-5 раз обработана кислотными очистителями, но кислоты не были нейтрализованы, что в свою очередь послужило причиной сильнейших проявлений Калька, Соли и Гипса на поверхности. Поскольку кислота проникла до бетонного фундамента и арматуры, мы вынуждены были в течении одной недели, в день по 2 раза нейтрализовывать поверхность с помощью **Finalit Nr. 1 Интенсивный очиститель**, который был разбавлен водой 1:20. Таким образом мы смогли удалить все постороние проявления с террасы, а обработав поверхность 2 раза с помощью **Finalit Nr. 21S Порозаполнитель** и 2 раза **Finalit Nr. 20 Горячее импрегнирование** – мы обеспечили также долгосрочную защиту объекта.

**Без основательной нейтрализации поверхности возвращение пятен необратимо.**

**Finalit Nr. 1 Интенсивный очиститель**, благодаря своей щелочной базе, может применяться практически на всех поверхностях.

#### а) Свойства

pH 13-14. Разводить в ВОДЕ max. 1:20 (зависит от степени загрязнения).  
Обрабатываемая площадь - 1л при 1:20 до 80 м².



## б) Материалы

Для всех каменных поверхностей, как искусственных, так и натуральных - Кафеля, Керамической Плитки и т.д.

**ВНИМАНИЕ!** Мрамор, Песчаник, Известняк, а также Терраццо с полированной или матовой поверхностью – при обработке **Finalit Nr. 1 Интенсивный очиститель** в неразбавленном виде, возможно лёгкое повреждение поверхности. В разведённом с водой состоянии, такого не происходит. Разводить в воде макс. 1:20

Обязательно делать перед применением **ПРОБЫ**

### ПЕРЕД НАЧАЛОМ РАБОТ

о **Повреждения**, которые образовались в помещении в результате ежедневной эксплуатации и уборки, начиная от дверей, по часовой стрелке записать и **сфотографировать!**

о **Деревянные части дверей и тд.** например ( Двери, Рамы ) нужно защитить путём нанесения бесцветного силикона в местах соприкосновения с обрабатываемой поверхностью. Иначе возможно повреждение деревянных частей водой или химикатом. Аккуратно обклеить весь периметр специальной кислотостойкой, синтетической лентой, не оставляющей клейких следов. **Укрыть!**

о **Все имеющиеся покрытия** необходимо перед очисткой удалить. Использовать для этого - **Finalit Nr. 5 Удаление посторонних покрытий и смол.** Возможно также использовать смесь из **Finalit Nr. 1, Nr. 5 r и Finalit Nr. 39 Очиститель Compact ( в соотношении 1:1:1 )**. Все имеющиеся покрытия перед очисткой полностью удалить, в противном случае очищающее средство может не подействовать!! Если не видно существует покрытие или нет ( часто прозрачное ) провести тест:

о **ТЕСТ**

а) Провести лезвием ( поскрести )

б) Побрызгать водой: если наблюдается Эффект Лотоса, то поверхность обработана

## с) Применение

Перед применением очищающих продуктов компании Finalit, рекомендуется увлажнить обрабатываемую поверхность. Дальнейшие ваши действия согласно нижеприведённому описанию:

- Finalit Nr. 1 разбавить водой в соотношении 1:20 .
- Нанести на поверхность и с помощью щётки втереть
- Оставить на 5-10 минут, чтобы подействовало
- Промыть хорошенько водой

### Тесты-Пробы на месте необходимы!

Если вы проделали все работы согласно описанию выше и не достигли результата свяжитесь с нашими техниками в Вене, Велсе (Австрия) и Гросботвар, Саарбрюкен (Германия), Саарбрюкен на русском языке.



**д) Рекомендации по ежедневному уходу:**

Finalit Nr.40 Моющее средство для всех поверхностей ( Цитрусовый ) – рН нейтральный

## Профессиональные рекомендации по Finalit Nr.1

**а) Жир и масляные пятна**

**Жир и масляные пятна или пятна, вызванные жиросодержащими продуктами (молоко)**

- втереть щёткой FinaliNt r.1 в поверхность до образования лёгкой пенки , дать подействовать и удалить. Если речь идёт об интенсивном пятне или пятно( жир ) проникло слишком глубоко в камень, или если речь идёт о старом пятне – рекомендуется обработать пятно с помощью Finalit Nr. 11 .

Удаление Жира и Воска в соединении с Finalit Nr. 1 в соотношении 80:20.

**Время воздействия:**

Через час после нанесения, Finalit Nr. 11 высыхает, превращается в белый порошок - пятно очищено. В случае, когда пятно проникло достаточно глубоко в камень и содержит слишком много жира ( возможно при воздействии ) тепла повторное проявление – в этом случае повторите процедуру ещё раз.

**б) Нейтрализация обязательна на поверхностях обработанных кислотными очистителями**

**На поверхностях с нормальными влагопитывающими свойствами,** достаточно одноразовой нейтрализации. Время воздействия Finalit Nr. 1 около 15 мин (1:20 разведённый в воде).

**На поверхностях с сильными влагопитывающими свойствами,** 3-5 раз повторить процедуру. Кислота или кислотосодержащие продукты могут вызвать на Кирпиче, Котто, крупнозернистом Песчанике, Известняке , Гнейсе сильные проявления калька, солей, минералов. В этом случае обработать поверхность с помощью Finalit Nr. 1, ( 1:20 разведённым в воде ) , 3-5 раз. Время воздействия в данном случае до 3х часов ( в экстремальных случаях и дольше ), чтобы нейтрализовать кислоты, которые проникли глубоко в камень.

**При недостаточной нейтрализации** – возможны в последствии повторяющиеся сильные проявления калька, солей, минералов ( белёсые разводы ) на поверхности.

**в) Доработки с помощью кварцевого песка при экстремальных загрязнениях.**

Чтобы удалить пятна из пор, на мелкопорозных поверхностях применяется кварцевый песок 0,1-0,5 мм, на крупнопорозных поверхностях 0,1-1 мм или 0,1-2 мм.

Процедура в обоих случаях идентична:

Шлифовальная машина, шлифовальная щётка Korn 180, добавить воды и отшлифовать поверхность.



**Кварцевый песок не применять на полированном мраморе, известняке, мягких камнях с полированной поверхностью.**

Удаление калька и устойчивой грязи с поверхности в помещениях и снаружи, с помощью аппарата высокого давления 160 - 180 бар, вода и кварцевый песок в паре. ( водная пескоструйка с помощью аппарата Краке возможна и в помещениях )