



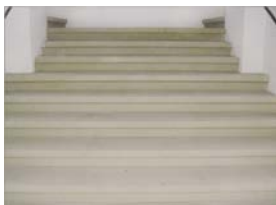
## ЗАЩИТА

Предварительная подготовка поверхностей с экстремальным влагопитывающим свойством. Предотвращает загрязнение, появление пятен, возможную деформацию. Является закрепителем для хрупких поверхностей. Создаёт базу для лучшего удаления остатков затирочных материалов. Обладает Антифугицидным свойством

## РЕШЕНИЕ



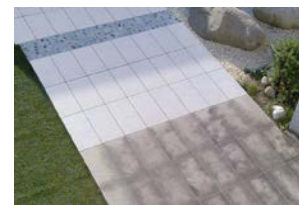
### Finalit Nr. 21S Порозаполнитель



до



после



### Продукт - Finalit Nr. 21S Порозаполнитель

Пример из практики:

Церковь Богородицы в Дрездене, постауерский песчаник. Плиты были 2 раза предварительно обработаны Finalit Nr. 21S и 2 раза Finalit Nr. 20 Горячее импрегнирование. Защита от: общих загрязнений, воска, винных пятен и т.д.

#### а) Материалы

Finalit Nr.20 можно применять на следующих каменных поверхностях – мрамор, гранит, плитка, кафель, керамика, котто, кирпич, клинкер, известняк, песчаник, в принципе все натуральные камни, также аггло-терраццо, терраццо, бетон, штукатурка.

**Не применять на поверхностях чувствительных к растворителям!**

#### б) Свойства

**Можно применять как в чистом, так и в разбавленном с водой виде ( 1:3 ).**  
Обрабатываемая площадь - 1л при 1:3 до 50м<sup>2</sup> .

**Порозаполнитель, прекрасный связующий материал для последующих импрегнирований.** Обладает Антифунгицидным свойством ( предотвращает появление мха и водорослей ).

Как предварительное покрытие для многих материалов и всех воздействий окружающей среды. Можно наносить на влажную поверхность.



Не содержит воск, силикон и акрилаты.

Goretex-эффект: Влажность из камня испаряется, а вода внутрь не проникает. Это очень важно для полов которые только что уложили!

**Важно при применении:**

**Время полного затвердения около 12 часов.**

#### ► Устойчивость к соли и технической соли

Устойчивость к технической соли очень важно, особенно в общественных местах. Техническая соль важный материал для удаления льда и снега с улиц, тротуаров и т.д. Как правило мы заносим её на подошве обуви во внутренние помещения.

На известняке или юрском мраморе например, после контакта с технической солью образуются необратимые изменения. Камень повреждён (возможно образование углублений).

Устойчивость к соли очень важна в регионах близких к морю, где воздух насыщен соляными парами. Фасады, полы и т.д. остаются после обработки Finalit Nr. 21S защищёнными и не поддаются воздействию.

#### ► ВОЗДУХОПРОНИЦАЕМОСТЬ

Finalit Nr. 21S является подготовительным слоем с воздухопроницаемыми свойствами, которое применяется в основном на покрытиях с сильными влаговпитывающими свойствами (Песчаник, гнейс, известняк, китайские граниты).

#### ► Устойчив к воздействию УФ

Это важно, поскольку некоторые компоненты, содержащиеся во многих продуктах, в УФ излучении теряют через 2 года свои свойства и средство теряет свои защитные качества.

#### ► Расход продукта

**Как правило при 1-кратном нанесении расходуется больше материала, чем при 2-кратном и т.д.** Исходя из имеющегося опыта, мы можем сказать, что при втором нанесении вы можете покрыть теми же объёмами площадь почти в 2 раза больше по объёму.

Пример:

Вариант1

нормально/маловпитывающие материалы, полированные/шлифованные/  
затёртые поверхности

нанесение:

1л – одностороннее нанесение – около 50 м<sup>2</sup>

1л – всестороннее нанесение – около 25 м<sup>2</sup>

Пример:

Вариант2

сильновлаговпитывающие материалы, влаговпитывающие материалы:

полированные/шлифованные/затёртые поверхности: например гранит, кварцит, песчаник, известняк.



нанесение:

1л – одностороннее нанесение – около 20 м²

1л – всестороннее нанесение – около 10 м²

**Крупнопористый, польский песчаник:** нужно 2 раза нанести Finalit Nr. 21S в чистом виде и после этого 2 раза Finalit Nr. 20 Горячее Импрегнирование

## ПЕРЕД НАЧАЛОМ РАБОТ

о **Повреждения**, которые образовались в помещении в результате ежедневной эксплуатации и уборки, начиная от дверей, по часовой стрелке записать и **сфотографировать!**

о **Деревянные части дверей и тд.** например ( Двери, Рамы ) нужно защитить путём нанесения бесцветного силикона в местах соприкосновения с обрабатываемой поверхностью. Иначе возможно повреждение деревянных частей водой или химикатом. Аккуратно обклеить весь периметр специальной кислотостойкой, синтетической лентой, не оставляющей клейких следов. **Укрыть!**

о **Все имеющиеся покрытия** необходимо перед очисткой удалить. Использовать для этого - **Finalit Nr. 5 Удаление посторонних покрытий и смол.** Возможно также использовать смесь из **Finalit Nr. 1, Nr. 5 r и Finalit Nr. 39 Очиститель Compact ( в соотношении 1:1:1 )**. Все имеющиеся покрытия перед очисткой полностью удалить, в противном случае очищающее средство может не подействовать!! Если не видно существует покрытие или нет ( часто прозрачное ) провести тест:

о **ТЕСТ**

а) Провести лезвием ( поскрести )

б)Побрызгать водой: если наблюдается Эффект Лотоса, то поверхность обработана

## d) Применение

**Возможности нанесения:**

### Хлопчатобумажная насадка

- Распыление – минимальный расход
- С помощью Airless-аппарата (на картинке)
- Нанести малярной кистью с расщеплённым волосом
- Окунать
- Накатать валиком



## ► ОБЩЕЕ

- Температура на объекте должна быть выше +10° C!
- Обрабатываемая поверхность должна быть чистой!
- На сильно впитывающих материалах, перед основным импрегнированием наносится Finalit Nr. 21S – 2 раза. В заключении желаемое импрегнирование 2 раза, например Горячее Nr.20
- Специально на полированных, затёртых, отшлифованных материалах , сразу после наесения затереть махровой или микрофазер тканью, чтобы не образовались разводы.
- **Альтернативный вариант затирки продукта на крупных объектах:**
- Однорисковая машина с белым падом, под него или махровую ткань или ещё лучше Микрофазер Пад (микрофазер лучше впитывает)!
- Время высыхания 10 – 60 минут



- Время затвердения 12 часов
- Внимание! Только после истечения этого времени можно проводить тесты, соответствует ли покрытие нашим запросам.
- При образовании разводов (нанесли слишком много продукта) применять Finalit Nr. 5 и Finalit Nr. 39 Compact или кварцевый песок в зависимости от пористости материала 0,1-0,5 мм или 0,1-1,0 мм, 0,1-2,0 мм, с однодисковой машиной, шлифовальной шёткой и водой.
- Белым синтетическим падом и высокоскоростной машиной можно довести до зеркального блеска.

### Тесты-Пробы на месте необходимы!

В случае если вы проделали все работы согласно описанию выше, но не достигли желаемого результата, свяжитесь пожалуйста с нашим техниками в Вене, Велсе (Австрия) или Гросботвар (Германия). Если на русском языке, то пожалуйста с офисом в Саарбрюкене (Германия).

#### d) Рекомендации по ежедневному уходу:

Finalit Nr.40 Моющее средство для всех поверхностей (Цитрусовый) – pH нейтральный.

#### ПОЧЕМУ ПРЕДВАРИТЕЛЬНАЯ ОБРАБОТКА?

Finalit Nr. 21S заполняет поры и одновременно является связующим продуктом для последующих импрегнирований. Предотвращает слишком глубокое проникновение, в камень, особенно там где есть отопление полов.

#### Преимущества всесторонней обработки перед укладкой

##### Фасады - Плиты на пол

Если обработать камень перед укладкой со всех сторон, также канты, углы и тд не важно каким способом – окунать, кистью, распылением, то вы предотвращаете появление нижеприведённых проблем. Кроме того вы получаете прекрасное связующее покрытие для последующих импрегнирований, а также прекрасную помощь для фуговки. Поскольку поры заполнены, то нет возможности пигментам проникнуть в них и все следы удаляются без остатка. Фуговочные массы, имеют в 90% другой цветовой пигмент чем сам камень.

- 1) Помощь в фуговании (чистая работа, сокращение рабочего времени) никаких остатков и следов
- 2) Фуговочные края не меняют со временем цвет!
- 3) Не образуются пятна вызванные кристаллизацией минералов в камне, после взаимодействия с водой (тёмные, как будто мокрые пятна)
- 4) Базисная защита, антифунгицидные свойства (не нужно каждый год освежать импрегнирование)
- 5) Пятно-грязеоттлакивающий эффект, не пропускает влажность
- 6) Лёгкий эффект противоскольжения
- 7) Не происходит деформация поверхности после взаимодействия с водой на тонких и крупноформатных плитах (когда плиты после укладки, снизу взаимодействуют с водой). Вы можете всего этого избежать, обработав со всех сторон Finalit Nr. 21S.
- 8) Облегчает последующую уборку на крупнопористых материалах (Котто, Кирпич, Песчаник)



- 9) Защита от повреждений, при последующих работах – малярные, столярные и тд. работы. Не значит , что не нужно укрывать!!!
- 10) Прекрасно укрепляет песчаник!

## Профессиональные рекомендации по Finalit Nr. 21S

### a) Finalit Nr. 21S Порозаполнитель без глянца

Finalit Nr. 21S можно полировать. Если вы не желаете глянца, то обработайте поверхность с помощью однодисковой машины с коричневым падом, на сухую. Путём затирки глянца – погасить эффект.

### b) Finalit Nr. 21S Порозаполнитель и Противоскольжение

**Противоскольжение R9:** на поверхностях чувствительных к растворителям можно достичь **R9**, применив Finalit Nr. 21S стандарт + Finalit Nr. 21S порошок ( производится на заказ ).

### c) Санирование фуговочных стыков

#### Санирование загрязнённых, частично открытых фуг , с трещинами

- 11) Фуги выскоблить или вырезать болгаркой с алмазным диском и зачистить с помощью Finalit Nr. 1.
- 12) Собрать всю жидкость мощным пылесосом.
- 13) Finalit Nr. 21S нанести на всю поверхность и затереть.
- 14) Замесить фуговочную массу ( 1:4 - 1 часть цемент и 4 кварцевый песок 0,1-2,0 mm) или используйте готовую массу. На 10-литровое ведро фуг-массы добавить 0,5 литра Finalit Nr. 21S.
- 15) Замазать всю поверхность.
- 16) Обмыть губкой.
- 17) Дать высохнуть.
- 18) Импрегнировать поверхность Finalit Nr. 21S – 1 или 2 раза в зависимости от пористости материала.

### d) Закрепление Песчаника

Если вы покроете разрушающийся от влияний окружающей среды песчаник 1-2 слоями Finalit Nr. 21S то через 2-5 дней после того как продукт полностью затвердеет , он не даст дальше разрушаться камню.

### e) Песчаник и отлив-терраццо-инкрустация

например реставрация трещин, повреждений, ремонт старых ступеней

**Процесс применения также как при реставрации фуг c) Пункт 1 - 8.**

**Инкрустация высыхает в течении 2-5 дней и поверхность можно шлифовать**



#### d) Полы с подогревом

Если в помещении установлено отопление полов, то не важно на каком материале, нужно обязательно предварительно обработать поверхность с помощью Finalit Nr. 21 Fixativ или на сильно влаговпитывающих материалах с помощью Finalit Nr. 21S в чистом виде. Дабы при нанесении последующих импрегнирований, они не ушли ( просочились ) полностью вниз.

#### е) Затверждение кальктерраццо или калькштукатурки

- Если при производстве **кальктерраццо или калькштукатурки** добавить в массу 5% Finalit Nr. 21S вы добиваетесь быстрого и лучшего затвердения и улучшение качеств износа.

#### Обязательно делать перед применением ПРОБЫ!

**Для улучшения свойств затвердения** нужно поверхность ещё влажного кальктерраццо перед шлифовкой ( Корном Nr. 60 или 220, ( возможно также 400), с помощью алмазной насадки и лёгкой однодисковой машиной, до 40 кг) – покрыть два раза с помощью Finalit Nr. 21S.