



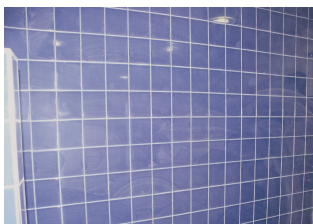
## ПРОБЛЕМА

очистка поверхностей от специальных покрытий:  
импрегнирования, воск, акрилаты, силикон,  
эпоксидная смола, а также лаки и Fleckstop

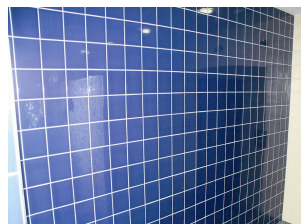
## РЕШЕНИЕ



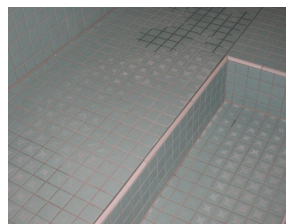
**Finalit Nr. 5 Удаление посторонних покрытий и смол**



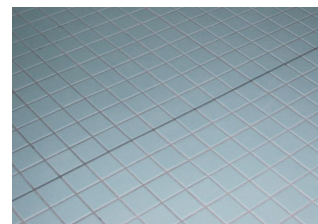
до



после



до



после

### Продукт – Finalit Nr. 5 Удаление посторонних покрытий и смол

Пример из практики:

Торговый центр Бройнингерланд в г. Людвигсбург.

Фасад из полированного гранита был 3 раза отлакирован эпоксидной смолой, в результате саму полированную поверхность уже не было видно. Finalit Nr. 5 наносили 5 раз с промежутком в одну минуту, чтобы лак отошёл от поверхности. В заключении мы покрыли фасад Finalit Nr. 21 Fixativ ( грунт ) и сверху Finalit Nr. 20 Горячее-Импрегнирование для долгосрочной защиты.

Это означает, что Finalit Nr. 5 нужно наносить до тех пор пока постороннее покрытие не начнёт отделяться.

При работах на полах рекомендуется: кварцевый песок 0,1-1,0 mm, однодисковая машина и шлифовальная щётка, чтобы фуги тоже можно было очистить от посторонних покрытий.

#### а) Свойства

Возможно применение в неразведённом виде или в соединении с FINALIT Nr.1 и FINALIT Nr.39 Comract в соотношении 1:1:1.

**pH нейтральный.** Обрабатываемая площадь - 1л в неразведённом виде до 20 м<sup>2</sup> (зависит от загрязнения).



## б) Материалы

**Finalit Nr. 5 Удаление посторонних покрытий и смол**, даже если он разведён с Finalit Nr. 1 и Finalit Nr. 39 Compact, **не повреждает натуральный камень, известняк, минеральные соединения, керамику**, поэтому применим на многих поверхностях, **кроме материалов чувствительных к растворителям** ( например производственные полы на основе искусственных смол, штукатурка, краски, аггло-мрамор (искусственный), Естраццо-полы (на базе искусственных смол ).

### О причинах возникновения искусственных покрытий

На Котто-стенах и других каменных стенах и полах, в следствии многолетней обработки воском, акрилатами и дисперсионными продуктами образуется стойкий к чистящим материалам слой.

### Обязательно делать перед применением ПРОБЫ!

#### ПЕРЕД НАЧАЛОМ РАБОТ

о **Повреждения**, которые образовались в помещении в результате ежедневной эксплуатации и уборки, начиная от дверей, по часовой стрелке записать и **сфотографировать!**

о **Деревянные части дверей и тд.** например ( Двери, Рамы ) нужно защитить путём нанесения бесцветного силикона в местах соприкосновения с обрабатываемой поверхностью. Иначе возможно повреждение деревянных частей водой или химикатом. Аккуратно обклеить весь периметр специальной кислотостойкой, синтетической лентой, не оставляющей клейких следов. **Укрыть!**

о **Все имеющиеся покрытия** необходимо перед очисткой удалить. Использовать для этого - **Finalit Nr. 5 Удаление посторонних покрытий и смол**. Возможно также использовать смесь из **Finalit Nr. 1, Nr. 5 r и Finalit Nr. 39 Очиститель Compact ( в соотношении 1:1:1 )**. Все имеющиеся покрытия перед очисткой полностью удалить, в противном случае очищающее средство может не подействовать!! Если не видно существует покрытие или нет ( часто прозрачное ) провести тест:

#### о **ТЕСТ**

а) Провести лезвием ( поскрести )

б)Побрызгать водой: если наблюдается Эффект Лотоса, то поверхность обработана.

## с) Применение

- Finalit Nr. 5 (или смесь 1:1:1) наносить каждые 1-5 минут до тех пор пока постороннее покрытие не начнёт отделяться.
- Затереть с помощью кварцевого песка 0,1-1,0 мм .
- Хорошо промыть поверхность с помощью Finalit Nr.1 (1:20 разведённым в воде).

**ОСТОРОЖНО!!!** При работе с синтетическими материалами , как например ванны, арматуры, душевые кабины, оконные рамы, двери и прочие материалы с искусственным-синтетическим покрытием.



Аккуратно обклеить весь периметр **специальной кислотостойкой синтетической лентой**, которая не оставляет клейких следов, укрыть!!!

**Finalit Nr. 5 Удаление посторонних покрытий и смол разъедает краску, как в чистом виде , так и в смеси 1:1:1!**

### Тесты-Пробы на месте необходимы!

В случае если вы проделали все работы согласно описанию выше, но не достигли желаемого результата, свяжитесь пожалуйста с нашим техниками в Вене, Велсе ( Австрия ) или Гросботвар ( Германии ). Если на русском языке , то пожалуйста с офисом в Саарбрюкене ( Германия ).

#### d) Рекомендации по ежедневному уходу:

Finalit Nr.40 Моющее средство **для всех** поверхностей ( Цитрусовый )– pH нейтральный.

## Профессиональные рекомендации по Finalit Nr. 5

#### a) Повышение результатов воздействия

Результаты воздействия Finalit Nr.5 можно повысить на определённых поверхностях, если развести его с Finalit Nr. 1 и Finalit Nr. 39 Compact в следующем соотношении:

1 Часть Finalit Nr. 5  
1 Часть Finalit Nr. 1  
1 Часть Finalit Nr. 39 Compact

#### b) Запах

Хорошо проветривать!

Если в момент производства работ с Finalit Nr.5 в плохо проветриваемом помещении возникают сильные пары и невозможно проведение дальнейших работ из-за запаха , то в этом случае рекомендуется применить смесь из Finalit Nr.5, Finalit Nr.1 и Finalit Nr.39 Compact в соотношении: 1:1:1.

### Тесты-Пробы на месте необходимы!

#### c) Стойкие к очистке покрытия

Чтобы удалить особенно стойкие покрытия нанести Finalit Nr. 5 ( или смесь 1:1:1) на день раньше 3-5 раз или в один день ( в экстремальных случаях до 5-10 раз ) с промежутком в 5-10 минут. Наносить до тех пор пока не подействует.

При удалении **Fleckstop Plus**: время воздействия около 12 часов.

**(Внимание! В промежутках не удалять!)**



#### **d) Очистка Котто, Кирпича, Клинкера, Античного Мрамора и Полигональных плит**

Такие полы имеют как правило широкие и глубокие **фуговочные стыки**. В этом случае возможна очистка с помощью смеси 1:1:1, однодисковой машины, шлифовальной щётки Корн 180 + достаточное количество кварцевого песка 0,1-1,0 мм и воды. Если возможно, то слегка наклонить шлифовальную машину.

#### **е) Удаление бычьего воска:**

Путём 3-4 разового нанесения смеси (1:1:1).

Наносить с промежутком в 5 минут до тех пор , пока покрытие не начнёт отходить.

Зачистить поверхность применяя Кварцевый песок 0,1-0,5 / 0,5-1,0 / 0,5-2 мм (в зависимости от порозности материала) Однодисковую машину, шлифовальную щётку ( Корн 180 ) и воду.

#### **г) Остатки эпоксидной смолы после фуговочных работ**

При фуговочных работах с эпоксидной смолой , даже после основательной очистки остаются следы, которые можно убрать с помощью Finalit Nr. 5 или смеси 1:1:1. ( время воздействия около 1 часа ) и дополнительно механическим воздействием (Кварцевый песок 0,1-1,0 Однодисковая машина, шлифовальная щётка ( Корн 180 ) и вода ).

Также применимо для неровных или рифлённых поверхностей R11, R12 и R13 плиток (экстремальное противоскольжение), а также обожжённый или отпескоструенный гранит, который фуговали эпоксидной смолой.

#### **h) Редисперсионные проявления в фуговочных стыках ( нарушение технологии замеса клея и фуговочной массы )**

Проявления редисперсионных пятен при применении клея и фуговочных затирок (Как при наружных, так и при внутренних работах). Если клей не перемешивается через каждые 10 минут, то происходит расслоение ( составные перестают взаимодействовать друг с другом, что в свою очередь приводит к проявлениям на поверхности камня Калька, Солей, Гипса, а также следствие Редисперсионизации ( жёлто-коричневые разводы на поверхности )).

Чтобы безпроблемно соблюдать 10-минутный интервал мы рекомендуем работать с 3-мя ёмкостями для замеса клея.

Если вы хотите удалить проявления калька, гипса, солей а также последствия редисперсионизации на поверхности камня, то нужно использовать следующие смеси

#### **1) на неполированных материалах:**

1)а) Finalit Nr. 4 или

1)б) Finalit Nr. 6 и Finalit Nr. 5 или

1)с) Finalit Nr. 8 и Finalit Nr. 7+ или

1)д) Finalit Nr. 9 и Finalit Nr. 7+



## **2) на полированных материалах**

2)а) Finalit Nr. 1, Finalit Nr. 5 и Finalit Nr. 39 Compact 1:1:1 смесь или

2)б) Finalit Nr. 5 или

2)с) Finalit Nr. 7+ или

2)д) Finalit Nr. 12 или

**Тесты-Пробы на месте необходимы!** – многое зависит от компонентов которые входят в состав различных клеев. Если после обработки останутся следы пигментации в порах, обработать их с помощью Finalit Nr. 12 .

## **h) Доработки с помощью кварцевого песка при экстремальных загрязнениях**

Чтобы удалить грязь из мелких пор используется кварцевый песок 0,1-0,5 мм, для крупнопорозных материалов 0,1-1 мм или 0,1-2 мм.

Процесс в обоих случаях одинаков:

Затереть - Однодисковая машина, шлифовальная щётка - Корн 180, вода.

**Не применять на полированном мраморе, известняке, любых мягких камнях с полированной поверхностью.**

Удаление Калька и устойчивой грязи с поверхности в помещениях и снаружи, с помощью аппарата высокого давления 160 - 180 бар, Вода и Кварцевый песок в паре ( Водная пескоструйка с помощью аппарата Краке возможна и в помещениях )

**Устойчивые смолы, которые невозможно удалить с помощью кварцевго песка, обработать Корундом ( Силициум ) Корн 60. Можно применять в сухом виде.**