



ЗАЩИТА

Предварительная подготовка поверхностей, перед нанесением FINALIT-Импрегнирований (противоскользящее, глянцевое, горячее и т.д.)
Является также закрепителем для хрупких поверхностей (памятники культуры, исторические памятники)

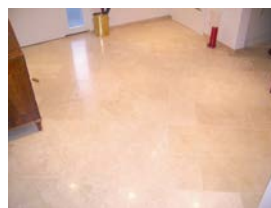
РЕШЕНИЕ



Finalit Nr. 21 Fixativ



№.21 и. 20_Зал



№.21 и. 20_Фойе



Интенсификация



№.21 + 22



до



после



грунтовка

Продукт - Finalit Nr. 21 Fixativ

Пример из практики:

Фасад РАИКА , г. Траун

Гранит Бианко Сардо, обработанный пескоструйкой и красный шведский гранит Балморал, полированная поверхность – были обработаны в 1986 году с помощью Finalit Nr. 21 Fixativ и Finalit Nr. 20. Через 20 лет, защитный слой всё ещё имеет место быть. Никаких посторонних загрязнений, как например пятна урины, не видны.

а) Свойства

Применять в чистом виде. Обрабатываемая площадь - 1л до 100м².

Не содержит воск, силикон и акрилаты.

Горетех-эффект: Влажность из камня испаряется, а вода внутрь не проникает. Это очень важно для полов которые только что уложили!



Важно при применении:

Время полного затвердения около 24 часов.

Можно наступать на поверхность, через 60 минут.

Finalit Nr. 21 Fixativ является связующим средством для последующих импрегнирований.

► Устойчивость к соли и технической соли

Устойчивость к технической соли очень важно, особенно в общественных местах. Техническая соль важный материал для удаления льда и снега с улиц, тротуаров и т.д. Как правило мы заносим её на подошве обуви во внутренние помещения.

На известняке или юрском мраморе например, после контакта с технической солью образуются необратимые изменения. Камень повреждён (возможно образование углублений).

Устойчивость к соли очень важна в регионах близких к морю, где воздух насыщен соляными парами. Фасады, полы и т.д. остаются после обработки Finalit Nr. 21 защищёнными и не поддаются воздействию.

► ВОЗДУХОПРОНИЦАЕМОСТЬ

Finalit Nr.21 Fixativ является подготовительным слоем с воздухопроницаемыми свойствами, которое проникает глубоко в камень (до 2 см). особенно важно при работе с песчаником (смотри приминение).

► Устойчив к воздействию УФ

Это важно, поскольку некоторые компоненты, содержащиеся во многих продуктах, в УФ излучении теряют через 2 года свои свойства и средство теряет свои защитные качества.

а) Материалы

Внимание!!! Содержит смолы!!! Применять только как подготовительный-связующий слой. Ни в коем случае не применять без последующего импрегнирования!

Finalit Nr.21 Fixativ можно применять на следующих каменных поверхностях – мрамор, гранит, плитка, кафель, керамика, котто, кирпич, клинкер, известняк, песчаник, в принципе все натуральные камни, аггло-терраццо, терраццо, бетон, штукатурка, дерево, металл, стекло.

Не применять на поверхностях чувствительных к растворителям!

ПЕРЕД НАЧАЛОМ РАБОТ

о **Повреждения**, которые образовались в помещении в результате ежедневной эксплуатации и уборки, начиная от дверей, по часовой стрелке записать и сфотографировать!



о **Деревянные части дверей и тд.** например (Двери, Рамы) нужно защитить путём нанесения бесцветного силикона в местах соприкосновения с обрабатываемой поверхностью. Иначе возможно повреждение деревянных частей водой или химикатом. Аккуратно обклеить весь периметр специальной кислотостойкой, синтетической лентой, не оставляющей клейких следов. **Укрыть!**

о **Все имеющиеся покрытия** необходимо перед очисткой удалить. Использовать для этого - **Finalit Nr. 5 Удаление посторонних покрытий и смол.** Возможно также использовать смесь из **Finalit Nr. 1, Nr. 5 r и Finalit Nr. 39 Очиститель Compact (в соотношении 1:1:1)**. Все имеющиеся покрытия перед очисткой полностью удалить, в противном случае очищающее средство может не подействовать!! Если не видно существует покрытие или нет (часто прозрачное) провести тест:

о **ТЕСТ**

а) Провести лезвием (поскрести)

б)Побрызгать водой: если наблюдается Эффект Лотоса, то поверхность обработана.

с) Применение

Finalit Nr. 21 Fixativ ни в коем случае не наносить без последующего импрегнирования!

Нанесение:

Основной принцип: наносить максимально тонким слоем (хлопчатобумажной насадкой) или распылить с помощью Airless-аппарата – и сразу затереть.

Возможности нанесения:

Хлопчатобумажная насадка

- Распыление – минимальный расход
С помощью Airless-аппарата (на картинке)
Валиком



► ОБЩЕЕ

- Температура на объекте должна быть выше +10° C!
- Обрабатываемая поверхность должна быть чистой и сухой!
- **На сильно влаговпитывающих материалах**, а также на материалах обработанных лазером перед каждым импрегнированием наносить 2 раза Finalit Nr.21 Fixativ если вы хотите добиться **Интенсификации цвета**
- **На сильно влаговпитывающих материалах**, если вы **не хотите** добиться **Интенсификации цвета**: применять Finalit Nr. 21S в чистом виде или в разбавленном с водой в соотношении 1:3, 2 раза. При нанесении Finalit Nr. 21S, камень может быть влажным.
- Как только продукт высохнет (в зависимости от окружающей температуры 30-60 минут) можно начинать основные импрегнирования.



Профессиональные рекомендации по Finalit Nr. 20

а) Полы с подогревом

Если в помещении установлено отопление полов, то не важно на каком материале, нужно обязательно предварительно обработать поверхность с помощью Finalit Nr. 21 Fixativ или на сильно влаговпитывающих материалах с помощью Finalit Nr. 21S в чистом виде. Это делается для того, чтобы при нанесении последующих импрегнирований, они не ушли (не просочились) полностью вниз.

е) Как избежать или удалить разводы

Если образовались разводы, то их можно убрать путём нагрева поверхности (термическая обработка – строительный фен или огонь):
Продукт нагревается, становится жидким и испаряется.

